

ECOFLOW



Batterilösning för solenergi i hemmet



En enhet styr allt
EcoFlow OCEAN 2
(trefas)

6 / 8 / 10 / 12 kW

EcoFlow OCEAN 2 Hybrid-växleriktare, trefas

Tekniska parametrar		EF HD-P3-6K0-S2 EF HD-P3-6K0-S2F	EF HD-P3-8K0-S2 EF HD-P3-8K0-S2F	EF HD-P3-10K0-S2 EF HD-P3-10K0-S2F	EF HD-P3-12K0-S2 EF HD-P3-12K0-S2F
PV-ingång	Antal MPPTs	3			
	Antal strängar per MPPT	1			
	Högst. Ingångseffekt per MPPT (W)	8000	8000	8000	8000
	Högst. Ingångsspänning ¹ (V)	1000			
	PV Driftspänningsintervall (V)	50-1000			
	MPPT-spänningsområde vid nominell effekt (V)	500-850			
	MPPT-startspänning (V)	120			
	Högst. Total Ingångseffekt (W)	12000	16000	20000	24000
	Högst. Ingångsspänning per MPPT (A)	16			
	Högst. kortslutningsström per MPPT (A)	20			
AC-ingång/ utgång (via nät)	Nominell ingångseffekt (W)	6000	8000	10 000	12000
	Högst. Skeneffekt (VA)	6600	8800	11 000	13 200
	Typer av elnät som stöds	Stöder systemen TN-S, TN-C, TN-C-S och TT			
	Nominell spänning (V)	L-L: 380/400 V växelström; L-N: 220/230 V växelström; 3L + N + PE			
	Nominal frekvens (Hz)	50/60 Hz			
	Nominell ström	8,7 A VID 230 V; 9,1 A VID 220 V;	11,6 A VID 230 V; 12,2 A VID 220 V;	14,5 A VID 230 V; 15,2 A VID 220 V;	17,4 A VID 230 V; 18,2 A VID 220 V;
	Högst. Utgångsspänning (A)	10.7	14.3	17.8	21.4
	Högst. Ingångsspänning (A)	63			
	Strömfaktor	0,8 före ~ 0,8 efter			
	THDi vid full belastning	Total harmonisk distorsion ≤3 %			
AC-utgång (Utanför elnät)	Nominell uteffekt (W)	6000	6000	10 000	12000
	Nominell utgångsspänning (V)	50/60 Hz; L-L: 380/400 V växelström; L-N: 220/230 V växelström; 3L + N + PE			
	Nominell utgångsfrekvens (Hz)	50/60 Hz			
	Nominell utgångsström	8,7 A VID 230 V; 9,1 A VID 220 V;	11,6 A VID 230 V; 12,2 A VID 220 V;	14,5 A VID 230 V; 15,2 A VID 220 V;	17,4 A VID 230 V; 18,2 A VID 220 V;
	Nätfria THDu	≤ 2 %			
Parallellinstall ation	Maximal nätansluten kapacitet ²	Upp till 5 kaskadkopplade växleriktare			
	Maximal kapacitet vid nätfrånkoppling	Upp till 2 kaskadkopplade växleriktare			
Batteri ingång/ utgång	Nominell spänning (V)	800			
	Spänningsintervall (V)	720 ~ 960			
	Batterikapacitet	Upp till 12 batterimoduler			
	Kommunikationsmetod	CAN			
Effektivitet	Max. effektivitet	97.8%			
	Egenförbrukning (scenario med låg belastning) ³ (W)	50			

Skydd	Nät-till-off-grid-omkopplingstid ⁴ (ms)	0
	Off-grid-till-nät-omkopplingstid ⁴ (ms)	0
	GFCI	Si
	AFCI	Si
	PV-isolationsmotstånd Detektering	Si
	Sektioneringsavkänningskydd	Si
	Skydd mot omvänd PV-polaritet	Si
	Nödavstängning (EPO)	Si
	Överbelastningsskydd för likström	Tipo II
	Överbelastningsskydd för växelström	Tipo II
	Överströmsskydd för växelström	Si
	Kortslutningsskydd för nätström	Si
Överspänningsskydd för växelström	Si	
General	Relativ luftfuktighet	0 % ~ 100 %
	Drifttemperatursintervall	-30 °C ~ 60
	Driftshöjd (m)	-30 °C-60
	Altitud de funcionamiento (m)	3000, >2000 effektbegränsning
	Kapslingsklass	IP 66
	Kommunikationsmetod	Bluetooth, WiFi, RS485, CAN
	Användargränssnitt	LED & APP
	Vikt (kg)	Ca 36.5
	Mått (B x D x H) (mm)	680 x 203 x 406.5
	Miljökategori	Utomhus/inomhus
	Monteringssätt ⁵	Stående/väggmonterad
Stödskydd	Stöds	
Efterlevnad	IEC/EN 62109-1, IEC/EN 62109-2, AS 60947.3, ISO 4892-4 EN 300 328, EN 301 893, EN 301 489-1, EN 301 489-17 V3.3.1, EN IEC 61000-6-1, EN IEC 61000-6-2, EN IEC 61000-6-3, EN IEC 61000-6-4, EN IEC 61000-3-11, EN 61000-3-12, EN 55011, EN 62920, EN IEC 62311, EN 50665 VDE-AR-N 4105, EN 50549-1, EN 50549-10, AS/NZS 4777.2, OVE-riktlinje R, TOR Erzeuger (för typ A), PTPIREE (typ A), PPDS, CEI 0-21, G98, G99, G100, G98 NI, G99 NI, TR3.3.1 UNE 217001, UNE 217002, IEC 62116, NTS (typ A), C10/C11, SI 4777.2, Portaria nr 73/2020	

- PV-ingångsspänningen får inte överskrida det angivna maximivärdet. Om denna gräns överskrids kan det leda till att systemskyddet aktiveras eller påverka den normala driften.
- Vid parallell drift ansluten till elnätet begränsas strömmen på lastsidan av den maximala ingångsströmmen för nätanslutningen.
- 50±1 W anger systemets egenförbrukning, uppmätt under förhållanden med låg belastning (<300 W total belastning) i laboratoriemiljö.
- Överföringstiden på 0 ms gäller under följande förhållanden: Överensstämmelse med lokala nätregler, i öppet kretsäge i elnätet, total belastningseffekt överstiger inte den nominella reservkraften, stabila nätförhållanden.
- Maximalt 3 batteripaket stöds för väggmonterad installation.

EcoFlow OCEAN 2 LFP batteri 5 kWh

Tekniska parametrar		EF BD-5-S2
Prestanda	Nominell batterikapacitet (kWh)	5.02
	Celltyp för batteri	LiFePO ₄
	Nominell laddningseffekt (kW)	2.5
	Nominell urladdningseffekt (kW)	3.4
	Nominell spänning (V)	400 / 800
	Driftspänningsintervall (V)	360–520 V / 720–960
Allmänt	Mått (B x D x H) (mm)	680 × 196 × 279
	Vikt (kg)	46
	Installation	Golvstativ: En stapel med upp till 6 batterier Väggmonterad: En stapel med upp till 3 batterier
	Drifttemperatur ¹ (°C)	-20 °C ~ 55
	Förvaringstemperatur (°C)	-25 °C ~ 60
	Högst. Driftshöjd ² (m)	3000
	Relativ luftfuktighet	0 % ~ 100 %
	Kylmetod	Naturlig kylning
	Kapslingsklass	IP66
	Stödskydd	Stöds
	Kommunikationsmetod	CAN
	Skydd	Överladdnings-/överurladdningsskydd, överspännings-/underspänningskydd, överströmsskydd, kortslutningsskydd, omvänd polaritetsskydd, temperaturskydd, termiskt skydd, läckströmsskydd, isoleringsskydd, övertrycksskydd, automatiskt avstängningsskydd, nödstopp
Efterlevnad	IEC/EN 62619, IEC/EN 62040-1, IEC/EN 62477-1, ISO 13849-1, VDE-AR-E 2510-50, EN IEC 61000-6-1, EN IEC 61000-6-2, EN IEC 61000-6-3, EN IEC 61000-6-4, UN 38.3	

1. Effekten kan minskas när temperaturen överstiger 40 °C.

2. Effekten kan minska på höjder över 2000 m.

EcoFlow OCEAN 2 hybridväxelriktare



EcoFlow OCEAN 2 LFP batteri (5 kWh)



Tillbehör

Nödstoppknapp

Utformad för att möjliggöra en snabb avstängning och bryta strömförsörjningen till hela systemet.



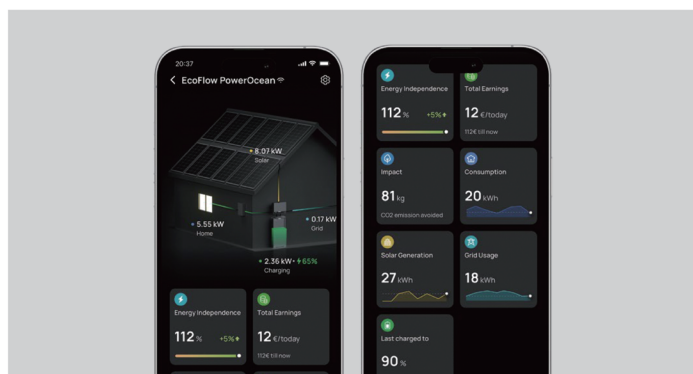
EcoFlow-app och webbportal

EcoFlow-app och webbportal för slutanvändare

EcoFlow-appen erbjuder ett enkelt, enhetligt sätt att hantera dina EcoFlow-produkter. Oavsett om du övervakar ditt hemenergiekosystem eller styr EcoFlows bärbara elaggregat, sammanfattas allt i en intuitiv plattform som ger dig personliga energisikter samt styrning och hantering av enheter.



Skanna QR-koden för att ladda ner



EcoFlow Pro-app och webbportal för installatörer

Omedelbar inställning

Slutför installationen med en snabb driftsättning i tre steg.

Mobil styrning

Övervaka och hantera auktoriserade system direkt från din smarttelefon.

Felsökning var du än är

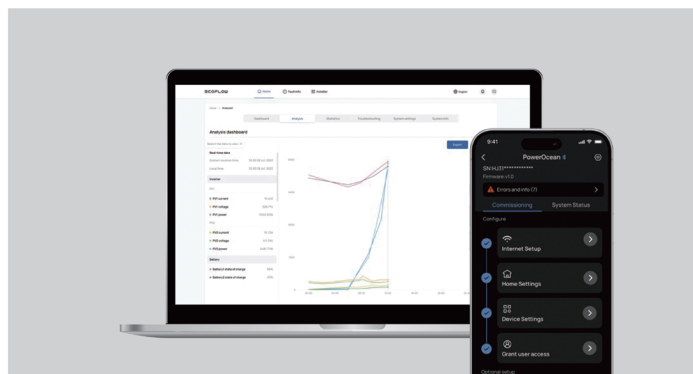
Identifiera och lös problem snabbare med varningar om felkoder i realtid.

Detaljerad diagnostik

Få tillgång till detaljerad information om felkoder för exakt felsökning och underhåll.



Skanna QR-koden för att ladda ner



Följ oss

Youtube: EcoFlow EU

LinkedIn: EcoFlow

Facebook/Instagram: @ecoflowtech

Kontakta oss

Webb: <https://homebattery.ecoflow.com>

E-post: solutionsales.eu@ecoflow.com

Q EcoFlow OCEAN 2



Bli vår partner